

**Итоговая
контрольная работа
по БИОЛОГИИ**

6 класс

Пояснение к образцу проверочной работы

На выполнение проверочной работы по биологии отводится 1 урок (не более 40 минут.) Работа состоит из двух частей и включает в себя 10 заданий.

При выполнении работы не разрешается пользоваться учебниками, рабочими тетрадями, справочным материалом.

При необходимости можно пользоваться черновиком. Записи в черновике проверяться и оцениваться не будут.

Инструкция по выполнению заданий части 1 проверочной работы

Часть 1 включает в себя 8 заданий. Ответы на задания запишите в поля ответов в тексте работы. В случае записи неверного ответа зачеркните его и запишите рядом новый.

При выполнении работы не разрешается пользоваться учебниками, рабочими тетрадями, справочным материалом.

При необходимости можно пользоваться черновиком. Записи в черновике проверяться и оцениваться не будут.

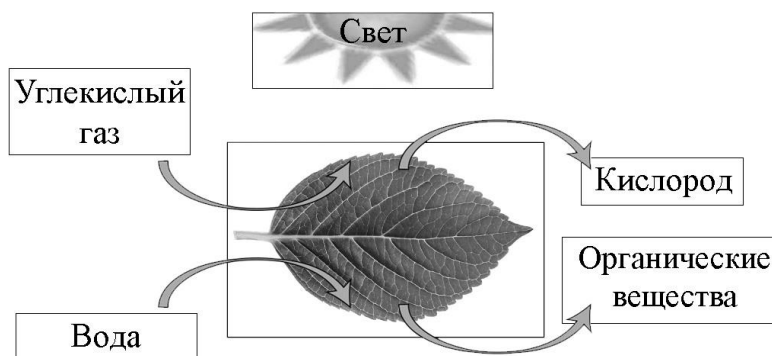
Советуем выполнять задания в том порядке, в котором они даны. В целях экономии времени пропускайте задание, которое не удаётся выполнить сразу, и переходите к следующему. Если после выполнения работы у Вас останется время, то Вы сможете вернуться к пропущенным заданиям.

Желаем успеха!

Часть 1

1

На представленной ниже схеме ученик зафиксировал один из процессов жизнедеятельности растений. Рассмотрите схему и ответьте на вопросы.



1.1. Как называют данный процесс?

Ответ: _____

1.2. Знание в области какой ботанической науки позволит ученику изучить данный процесс?

Ответ: _____

1.3. Какой клеточный пигмент обеспечивает данный процесс?

Ответ: _____

2

В приведённой ниже таблице между позициями первого и второго столбцов имеется взаимосвязь.

луковица	видоизменённый подземный побег
корнеплод	видоизменённый корень
корневище	?

2.1. Какое понятие следует вписать на место пропуска в этой таблице?

- 1) видоизменённый подземный побег
- 2) видоизменённый корень
- 3) видоизменённый надземный побег
- 4) видоизменённый лист

Ответ:

3

Выберите из предложенного списка и вставьте в текст пропущенные слова, используя для этого их цифровые обозначения. Впишите номера выбранных слов на места пропусков в тексте.

Размножение растений

Жизнь на Земле существует благодаря размножению организмов. При _____(А) размножении потомство имеет наследственность, сходную с родительской. Бесполое размножение происходит с помощью _____(Б) или вегетативных органов. Половое размножение сопровождается образованием _____(В) и оплодотворением. Потомство, полученное при половом размножении, обладает более разнообразной наследственной информацией в сравнении с наследственностью каждого из родителей.

Список слов:

- 1) спора
- 2) гамета
- 3) корень
- 4) бесполое
- 5) половое
- 6) вегетативное

Запишите в таблицу выбранные цифры под соответствующими буквами.

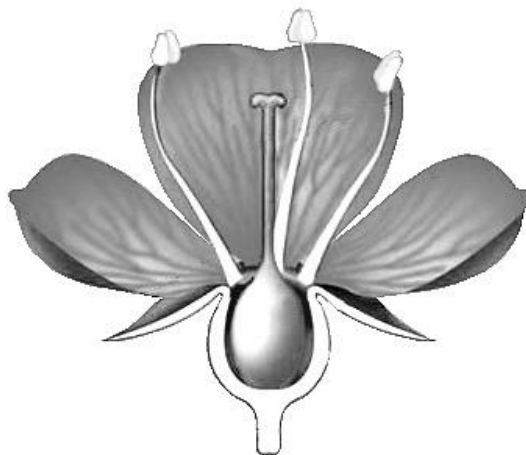


Ответ:

А	Б	В

4

Рассмотрите изображение цветка и выполните задания.



4.1. Покажите стрелками и подпишите на рисунке *чашелистик*, *пыльник*, *завязь*.

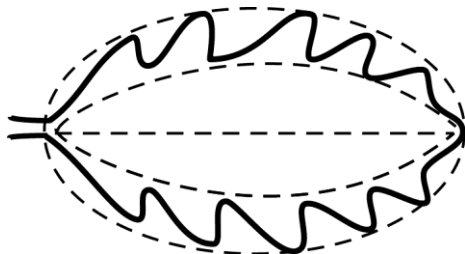
5

Рассмотрите изображение листа сирени и опишите его по следующему плану: форма листа, жилкование листа, тип листа по соотношению длины и ширины листовой пластинки (без черешка) и по расположению наиболее широкой части. Используйте при выполнении задания линейку и карандаш.

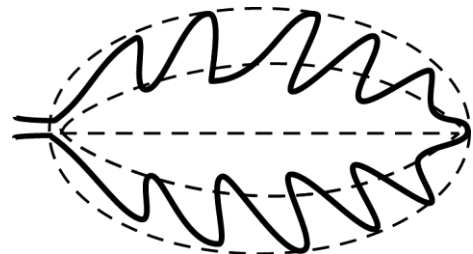


А. Форма листа

1) перисто-лопастная



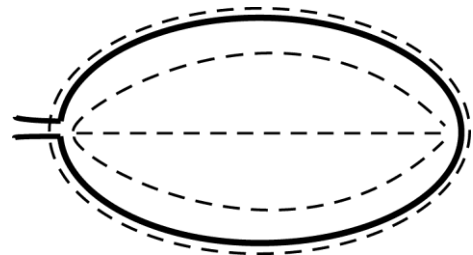
2) перисто-раздельная



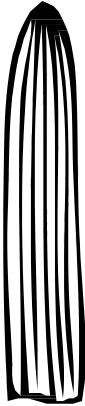
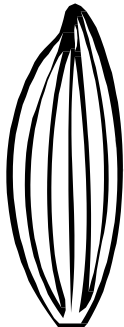
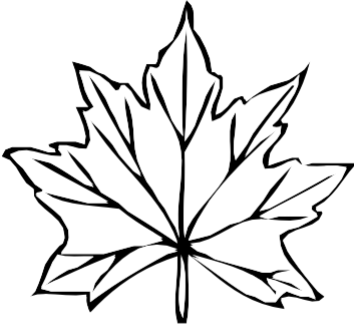
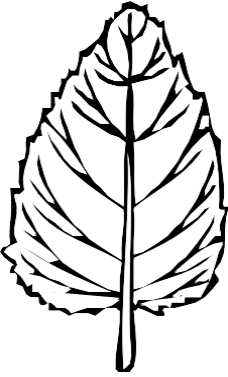
3) перисто-рассечённая



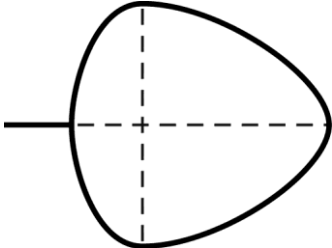
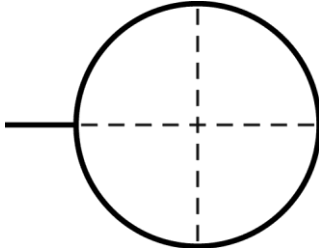
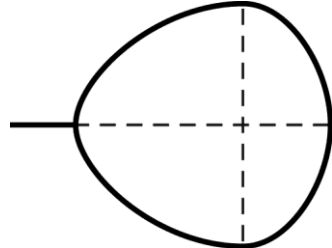
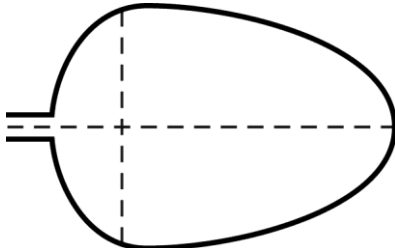
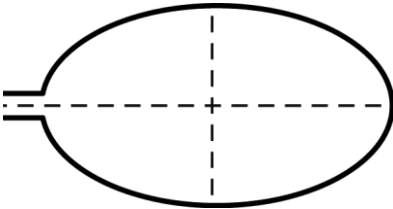
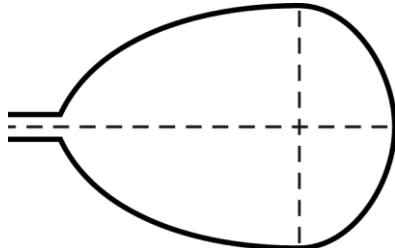
4) цельная



Б. Жилкование листа

			
1) параллельное	2) дуговидное	3) пальчатое	4) перисто-сетчатое

В. Тип листа по соотношению длины и ширины листовой пластинки (без черешка) и по расположению наиболее широкой части

Длина равна ширине или немного её превышает.		
1) широкояйцевидный 	2) округлый 	3) обратно-широкояйцевидный 
Длина превышает ширину в 1,5–2 раза.		
4) яйцевидный 	5) овальный 	6) обратно-яйцевидный 

Впишите в таблицу номера выбранных ответов под соответствующими буквами.



Ответ:

А	Б	В

6 При исследовании семян можно установить наличие в них некоторых веществ с помощью специальных качественных реакций.

Напишите название вещества, которое окрасилось в синий цвет при действии на семена раствором йода.

Ответ: _____

Какую функцию оно выполняет в семени растения?

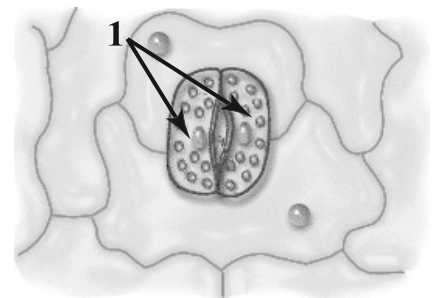


Ответ: _____

7 7.1. Ольга рассмотрела кожицу листа одуванчика под микроскопом и сделала рисунок (рис. 1).

Что она обозначила на рисунке цифрой 1?

Ответ: _____



7.2. Рассмотрите растения А и Б (рис. 2). У какого растения большее количество устьиц расположено на нижней стороне листа?



А



Б

Рис. 2

Запишите в поле ответа соответствующую букву.



Ответ:



8

Используя приведённую ниже таблицу, ответьте на вопросы.

Состав семян растений

Растения	Содержание веществ, в %		
	Вода	Белки, жиры, углеводы	Минеральные соли
Пшеница	13,4	84,7	1,9
Подсолнечник	6,7	89,8	3,5
Горох	14,0	83,6	2,4
Лён	8,0	87,4	4,6

В семенах какого растения содержится больше всего минеральных солей?

Ответ: _____

В семенах каких двух растений содержится более 10 % воды?

Ответ: _____

В семенах какого растения содержится больше всего белков, жиров и углеводов?

Ответ: _____



Инструкция по выполнению заданий части 2 проверочной работы

Часть 2 включает в себя 2 задания. Ответы на задания запишите в поля ответов в тексте работы. В случае записи неверного ответа зачеркните его и запишите рядом новый.

При выполнении работы не разрешается пользоваться учебниками, рабочими тетрадями, справочным материалом.

При необходимости можно пользоваться черновиком. Записи в черновике проверяться и оцениваться не будут.

Советуем выполнять задания в том порядке, в котором они даны. В целях экономии времени пропускайте задание, которое не удаётся выполнить сразу, и переходите к следующему. Если после выполнения работы у Вас останется время, то Вы сможете вернуться к пропущенным заданиям.

Желаем успеха!

Часть 2

Вика и Дима выполняют проект, посвящённый растению Пастушья сумка, по следующему плану: *внешнее и внутреннее строение, функции органов и тканей растения, особенности размножения.*



9

К какой группе растений относится Пастушья сумка?

Низшие, высшие споровые, высшие семенные

Ответ: _____

Напишите признак, на основании которого Вы отнесли Пастушью сумку к выбранной Вами группе.

Ответ: _____

10

10.1. Установите соответствие между органами растения, обозначенными буквами А–Е на рисунке, и их названиями.

Названия органов:

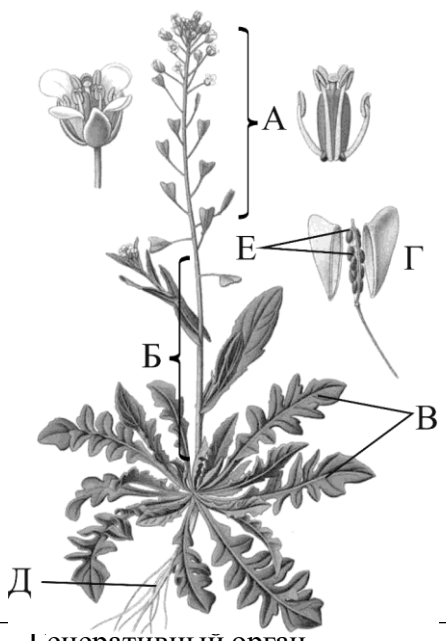
- 1) корень
- 2) стебель
- 3) лист
- 4) соцветие
- 5) плод
- 6) семена

Запишите в таблицу выбранные цифры под соответствующими буквами.

□

Ответ:

А	Б	В	Г	Д	Е



□

Вегетативный орган	Генеративный орган

10.2. Запишите в таблицу по одному примеру вегетативного и генеративного органов Пастушьей сумки.

Система оценивания выполнения всей работы

Максимальный первичный балл – 22.

Рекомендации по переводу первичных баллов в отметки по пятибалльной шкале

Отметка по пятибалльной шкале	«2»	«3»	«4»	«5»
Первичные баллы	0–11	12–14	15–19	20–22