

- 1 Установите соответствие между событиями (процессами) и их участниками: к каждой позиции первого столбца подберите соответствующую позицию из второго столбца.

СОБЫТИЯ (ПРОЦЕССЫ)

- А) введение единой системы денежного обращения в России
Б) издание Новоторгового устава
В) начало реформации в Германии

УЧАСТНИКИ

- 1) Елена Глинская
2) Фернан Магеллан
3) Д.Т. Трубецкой
4) Мартин Лютер
5) А.Л. Ордин-Нащокин

Запишите в таблицу выбранные цифры под соответствующими буквами.



Ответ:

А	Б	В

Прочтите отрывок из исторического источника и выполните задания 2 и 3.

«Приказ тайных дел; а в нём сидят дьяк да подьячих с 10 человек, и ведают они, и делают дела всякие царские, тайные и явные; и в тот Приказ бояре и думные люди не входят и дел не ведают, кроме самого царя. А посылаются того Приказу подьячие с послами в государства, и на посольские съезды, и в войну с воеводами, для того что послы в своих посольствах много чинят не к чести своему государю, в проезде и в разговорных речах... а воеводы в полках много неправды чинят над ратными людьми, и те подьячие над послами и над воеводами подсматривают и царю, приехав, сказывают... А устроен тот Приказ при нынешнем царе, для того чтоб его царская мысль и дела исполнились все по его хотению, а бояре б и думные люди о том ничего не ведали.

Да в том же Приказе ведомы гранатного дела мастера и всякое гранатное дело и заводы: а на строение того гранатного дела и на заводы деньги, на покупку и на жалованье мастеровым людям берут из разных приказов, откуда царь велит...»

- 2 Назовите упомянутого в отрывке «нынешнего царя». Укажите название государства, с которым в период правления этого царя Россия вела наиболее длительную войну.



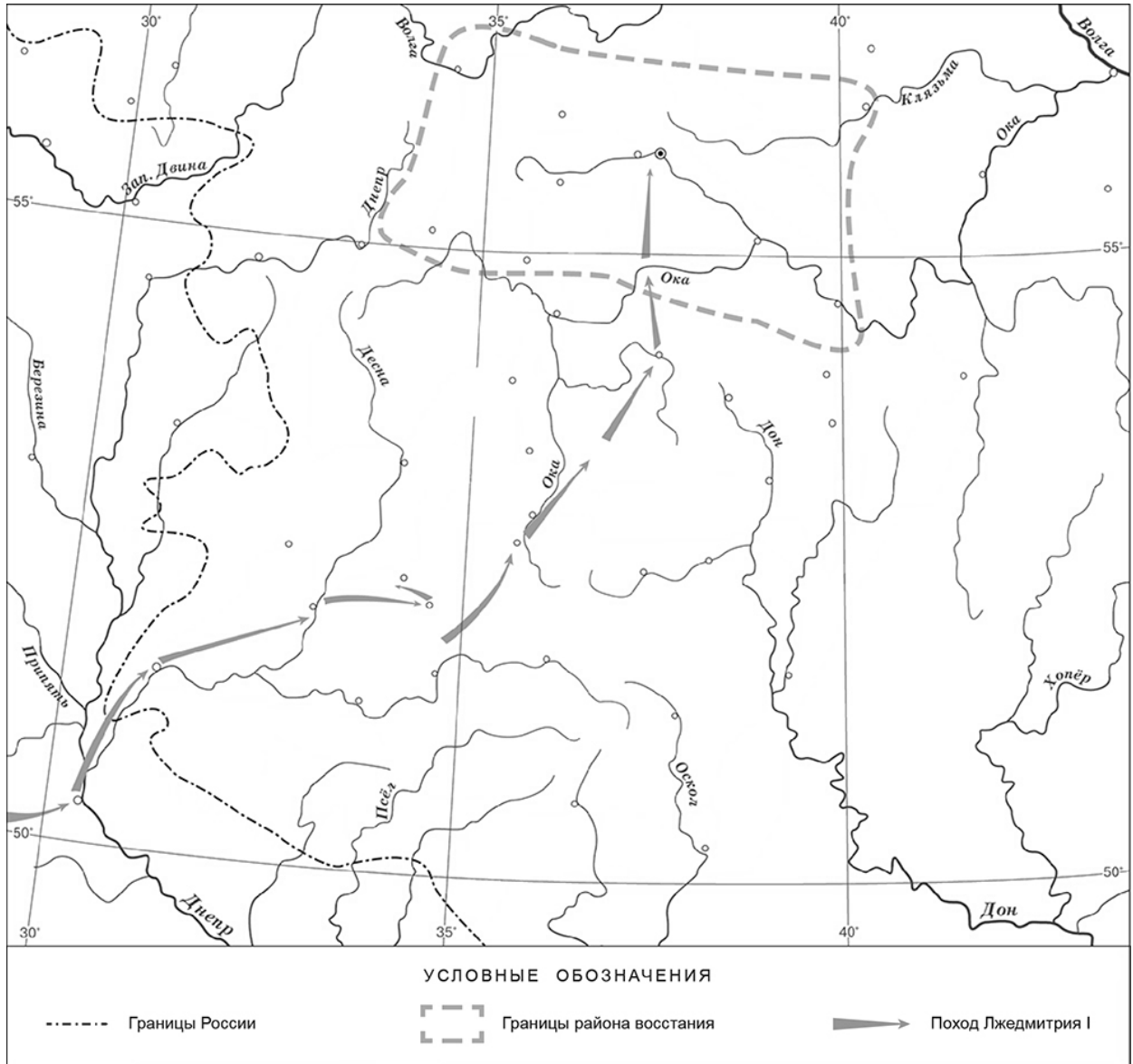
Ответ: _____

- 3 Как, согласно данному отрывку, обеспечивалась особая секретность Приказа, о котором идёт речь в данном отрывке, предполагавшая недоступность информации о его деятельности для приближённых царя? Зачем, согласно данному отрывку, подьячие, служившие в Приказе, отправлялись с послами и воеводами?



Ответ: _____

Рассмотрите карту и выполните задания 4–5.



4 Укажите российского монарха в период, когда произошло восстание, границы района которого отмечены на карте.

Ответ: _____.

5 Подпишите на карте город Москву и Речь Посполитую.



6

Какой из приведённых исторических фактов можно использовать для аргументации следующей точки зрения: «Внешняя политика России в последние 10 лет царствования Ивана IV была неудачной»? Укажите порядковый номер этого факта в списке.

- 1) битва при Молодях
- 2) заключение Плюсского договора со Швецией
- 3) начало проведения политики опричнины

Ответ:

Объясните, как с помощью выбранного Вами факта можно аргументировать данную точку зрения.

Ответ:

7

Укажите с точностью до половины века время, когда в России пресеклась царская династия Рюриковичей.

Время с точностью до половины века:

Укажите одно другое любое событие из истории России, относящееся к той же половине века, когда пресеклась династия Рюриковичей.

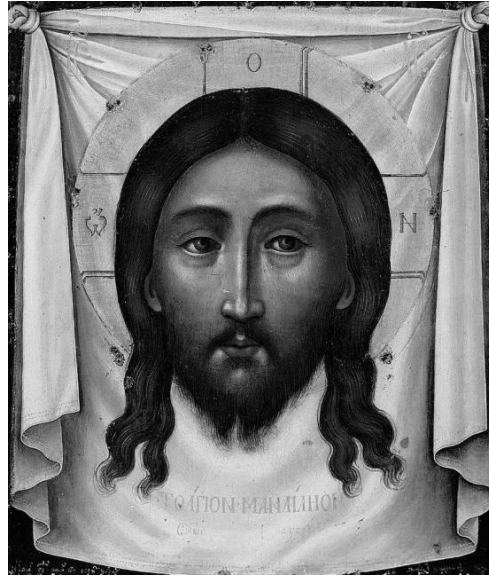
Ознакомьтесь с приведённым перечнем и изображениями памятников культуры и выполните задания 8, 9.

- 1) «Государев родословец»
- 2) «Калязинская челобитная»

3)



4)



8

Какие из приведённых памятников культуры были созданы в XVI в.? Выберите **два** памятника культуры и запишите в таблицу цифры, под которыми они указаны.



Ответ:

--	--

9

Создателем какого из приведённых памятников культуры был Симон Ушаков? Укажите порядковый номер этого памятника культуры.



Ответ:

--

Система оценивания проверочной работы

Каждое из заданий 1, 4, 8 и 9 считается выполненным верно, если правильно указаны цифра, последовательность цифр или слово (сочетание слов).

Полный правильный ответ на задания 4 и 9 оценивается 1 баллом.

За верный ответ на задания 1 и 8 выставляется 2 балла. Если в ответе допущена одна ошибка (в том числе написана лишняя цифра или не написана необходимая цифра), выставляется 1 балл; если допущено две или более ошибки – 0 баллов.

Номер задания	Правильный ответ
1	154
4	Борис Годунов
8	13
9	4

2

Назовите упомянутого в отрывке «нынешнего царя». Укажите название государства, с которым в период правления этого царя Россия вела наиболее длительную войну.

Содержание верного ответа и указания по оцениванию (допускаются иные формулировки ответа, не искажающие его смысла)	Баллы
Правильный ответ должен содержать следующие элементы: 1) <u>«нынешний царь»</u> – Алексей Михайлович (Алексей Романов); 2) <u>государство</u> – Речь Посполитая	
Правильно указаны «нынешний царь» и государство	2
Правильно указан один элемент ответа	1
Ответ неправильный	0
<i>Максимальный балл</i>	2

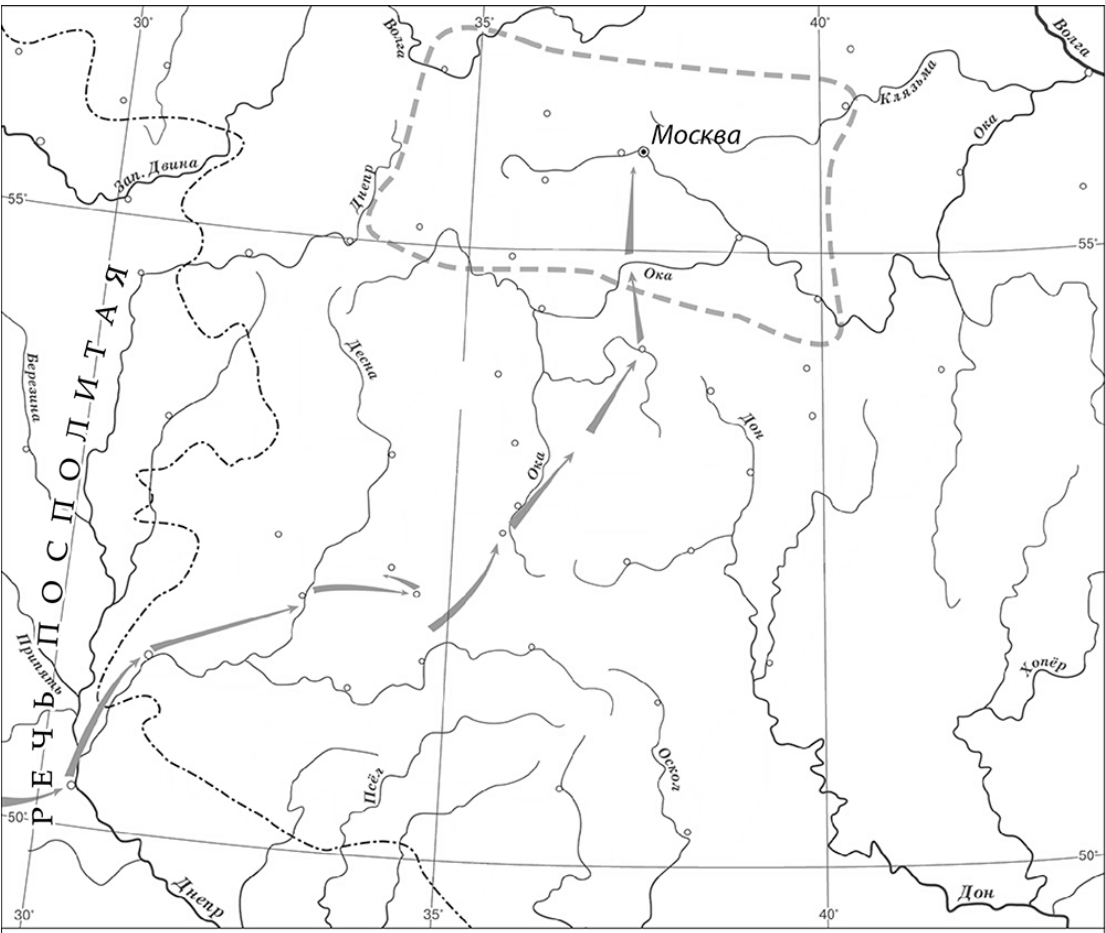
3

Как, согласно данному отрывку, обеспечивалась особая секретность Приказа, о котором идёт речь в данном отрывке, предполагавшая недоступность информации о его деятельности для приближённых царя? Зачем, согласно данному отрывку, подьячие, служившие в Приказе, отправлялись с послами и воеводами?

Содержание верного ответа и указания по оцениванию (допускаются иные формулировки ответа, не искажающие его смысла)	Баллы
Правильный ответ должен содержать следующие элементы: 1) <u>ответ на первый вопрос</u> : «в тот Приказ бояре и думные люди не входят и дел не ведают, кроме самого царя»; 2) <u>ответ на второй вопрос</u> : чтобы «над послами и над воеводами подсматривать и царю, приехав, сказывать»	
Правильно даны ответы на два вопроса	2
Правильно дан ответ на один вопрос	1
Ответ неправильный	0
<i>Максимальный балл</i>	2

5

Подпишите на карте город Москву и Речь Посполитую.

Содержание верного ответа и указания по оцениванию	Баллы
 <p style="text-align: center;">УСЛОВНЫЕ ОБОЗНАЧЕНИЯ</p> <p> Границы России Границы района восстания Поход Лжедмитрия I </p>	
<p>В обозначении объектов на контурной карте допустимы небольшие отклонения, связанные с недостаточной аккуратностью участников ВПР</p>	
<p>Правильно подписаны Москва и Речь Посполитая</p>	2
<p>Правильно подписана только Москва.</p>	1
<p>ИЛИ Правильно подписана только Речь Посполитая</p>	1
<p>Оба объекта подписаны неправильно. ИЛИ Задание не выполнено</p>	0
<p><i>Максимальный балл</i></p>	2

6

Какой из приведенных исторических фактов можно использовать для аргументации следующей точки зрения: «Внешняя политика России в последние 10 лет царствования Ивана IV была неудачной»? Укажите порядковый номер этого факта в списке.

- 1) битва при Молодях
- 2) заключение Плюсского договора со Швецией
- 3) начало проведения политики опричнины

Объясните, как с помощью выбранного Вами факта можно аргументировать данную точку зрения.

Содержание верного ответа и указания по оцениванию (допускаются иные формулировки ответа, не искажающие его смысла)	Баллы
<p>Правильный ответ должен содержать следующие <u>элементы</u>:</p> <p>1) <u>порядковый номер факта</u> – 2; (При оценивании в качестве правильного принимается также указание факта, а не его номера.)</p> <p>2) <u>объяснение</u>, например: по Плюсскому перемирию, заключённому в конце царствования Ивана IV со Швецией, Россия утратила Ивангород, Ям, Копорье и Корелу с их уездами (значительную часть российского побережья Балтийского моря), что свидетельствует о неудачной внешней политике. (Может быть приведено иное, близкое по смыслу объяснение.)</p>	
Правильно указан порядковый номер факта и приведено объяснение	3
Правильно указан порядковый номер факта. Объяснение содержит неточность(-и), существенно не искажающую(-ие) содержание ответа. ИЛИ Правильно указан порядковый номер факта. Дано неполное объяснение, в котором пропущено(-ы) положение(-я), которое(-ые) важно(-ы) для объяснения	2
Правильно указан порядковый номер факта. Объяснение сформулировано на уровне обыденных представлений, без привлечения исторических фактов. ИЛИ Правильно указан только порядковый номер факта. Вместо объяснения приведены рассуждения общего характера, не соответствующие требованию задания. ИЛИ Правильно указан только порядковый номер факта	1
Порядковый номер факта указан неправильно / не указан независимо от наличия объяснения. ИЛИ Задание не выполнено	0
<i>Максимальный балл</i>	<i>3</i>

7

Укажите с точностью до половины века время, когда в России пресеклась царская династия Рюриковичей. Укажите одно другое любое событие из истории России, относящееся к той же половине века, когда пресеклась династия Рюриковичей.

Содержание верного ответа и указания по оцениванию (допускаются иные формулировки ответа, не искажающие его смысла)	Баллы
Правильный ответ должен содержать следующие элементы: 1) <u>время с точностью до половины века</u> : вторая половина XVI в.; 2) <u>событие, произошедшее во второй половине XVI в.</u> , например: издание во Введение патриаршества в России. (Может быть указано другое событие.)	
Правильно указаны время с точностью до половины века, событие истории России	2
Правильно указано только время с точностью до половины века. ИЛИ Правильно указано только событие истории России	1
Ответ неправильный	0
<i>Максимальный балл</i>	2

10

Рассмотрите изображение и ответьте на вопросы.



В какой по счёту год с начала Великой Отечественной войны произошли события, которым посвящён данный памятник? Почему необходимо сохранять память о Великой Отечественной войне?

Содержание верного ответа и указания по оцениванию (допускаются иные формулировки ответа, не искажающие его смысла)	Баллы
<p>Правильный ответ должен содержать следующие <u>элементы</u>:</p> <p>1) <u>ответ на первый вопрос</u> – в первый год;</p> <p>2) <u>ответ на второй вопрос</u>, например: нельзя забывать страдания, которые принесла война людям, чтобы подобные события больше не повторились. Нужно чтить память людей, отдавших в этой войне свои жизни ради того, чтобы мы сейчас жили. (Ответ на второй вопрос может быть дан в иных, близких по смыслу формулировках.)</p>	
Правильно даны ответы на оба вопроса	3
<p>Правильно дан ответ на первый вопрос, ответ на второй вопрос содержит неточность(-и), существенно не искажающую(-ие) смысла ответа. ИЛИ Правильно дан ответ на первый вопрос, ответ на второй вопрос содержит не основные, а только второстепенные (несущественные) связи, не в полной мере раскрывающие суть ответа на задание</p>	2
Правильно дан ответ только на один вопрос; ответ на второй вопрос дан неправильно / не дан	1
<p>Ответы на оба вопроса даны неправильно / не даны. ИЛИ Приведены рассуждения общего характера, не соответствующие требованию задания</p>	0
<i>Максимальный балл</i>	3

Система оценивания выполнения всей работы

Максимальный первичный балл за выполнение работы - **20**.

Рекомендации по переводу первичных баллов в отметки по пятибалльной шкале

Отметка по пятибалльной шкале	«2»	«3»	«4»	«5»
Первичные баллы	0–5	6–10	11–15	16–20